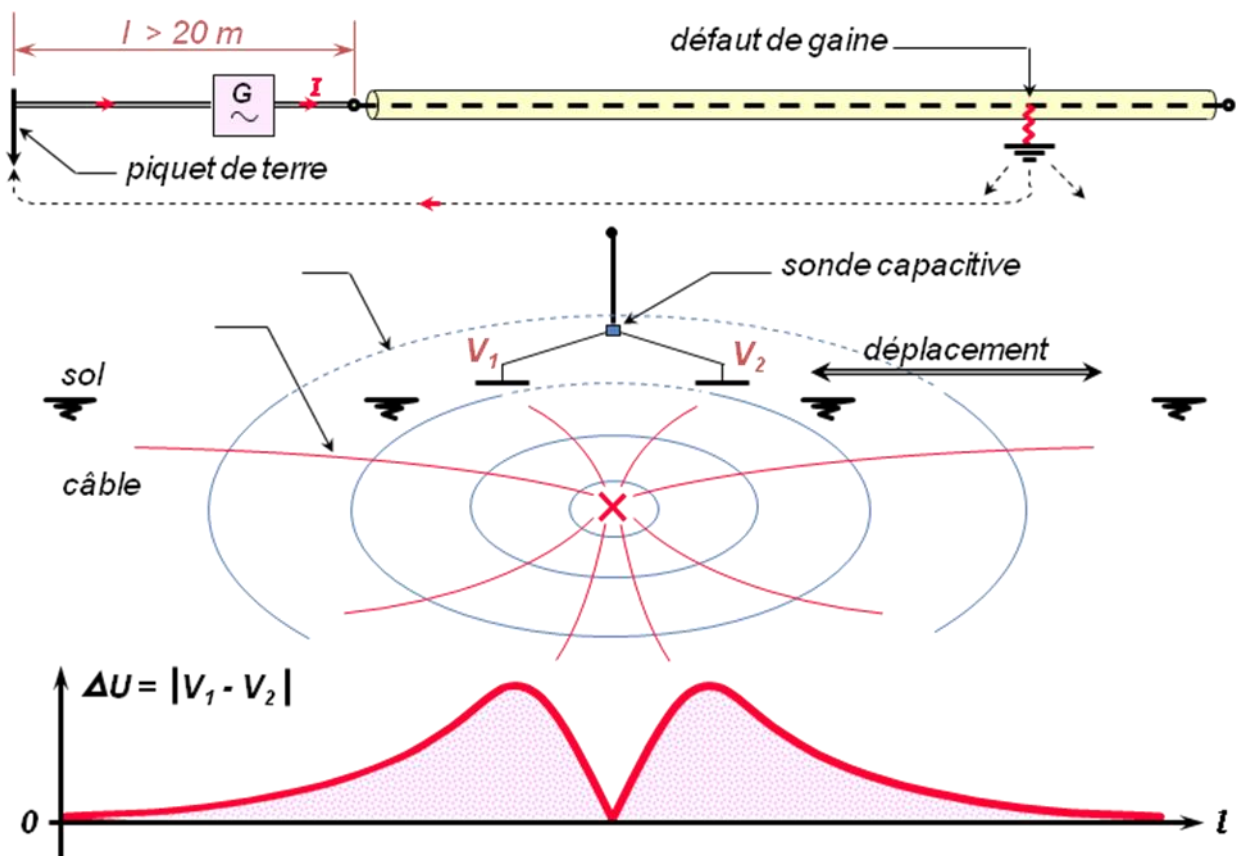


La recherche de défauts de gaine sur câble HTA

Elle permet de vérifier que la gaine isolante extérieure du câble n'a pas été endommagée lors de la pose.

Dans le cas de déchirure de la gaine externe ou de perforation de celle-ci (cailloux...) le feuilard métallique constituant l'écran et permettant d'évacuer les courants de défaut se trouve en contact direct avec le sol.

La recherche de ce type de défaut consiste à appliquer une tension alternative entre l'écran en défaut d'isolement et un piquet de terre suffisamment éloigné.



Lorsque le courant débité par le générateur arrive au défaut, les lignes de courant divergent dans toutes les directions.

Pour détecter l'endroit exact du défaut, il faut suivre le tracé du câble, d'amont en aval du point de défaut présumé, avec une sonde capacitive.

Sur le défaut le signal est nul.

Il croît brutalement pour disparaître progressivement dès que l'on s'éloigne du défaut.