

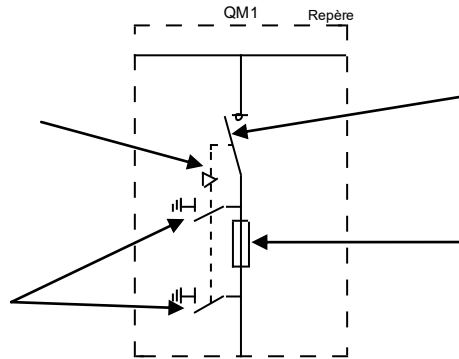
EVALUATION STAGE HTA

NOM :
Date :

Prénom :

Lycée :

- 1 identifier les éléments repérés sur la cellule ci-dessous (/6)



- 2 Préciser la nature des EPI nécessaires lors des manœuvres de consignation d'une installation électrique. (/3)

- 3 Relier les personnes suivantes à leurs titres d'habilitation. (/5)

Exécutant non électricien	H2
Chargé de travaux	H1
Exécutant électricien	sans habilitation
Chargé d'exploitation	H0
Chargé de consignation	HC

- 4 La mise hors tension d'un transformateur nécessite en premier : (/2)

- la coupure du circuit primaire la mise a la terre coté primaire
- la coupure du circuit secondaire la mise a la terre coté secondaire

- 5 Que signifie IACM ? (/2)

- Interrupteur A Contact Mobile Interdit Aux Chiens Méchants
- Interrupteur Aérien à Commande Manuelle Interrupteur Automatique à Commande Mécanique

- 6 Indiquer la signification de l'indication Dyn11 portée sur la plaque signalétique du transformateur du poste J Jaurès. (/6)

D : _____

Y : _____

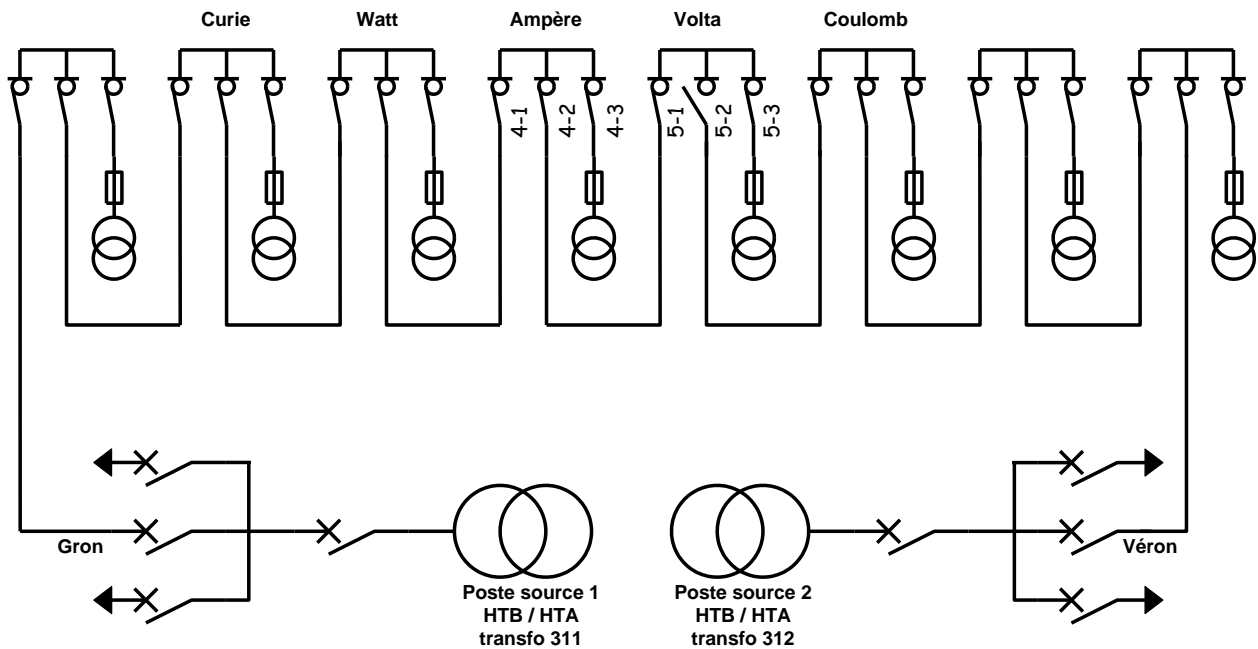
n : _____

11 : _____

7 Identifier la structure du réseau ci-dessous.

(/4)

- réseau en antenne
- réseau en coupure d'artère
- réseau en double dérivation



8 Compléter la fiche de manœuvre permettant de consigner le câble entre les postes Volta et Ampère sur le réseau ci-dessus, en précisant :
 - dans la première colonne le numéro d'ordre des manœuvres
 - dans la seconde colonne, le nom du poste

(/12)

Numéro de la manœuvre	Emplacement de la manœuvre	Identification de la manœuvre	Matériel nécessaire
	Poste	<u>MALT + CC sur inter 4-2</u>	
	Poste	<u>Ouvrir et condamner inter 5-1</u>	
	Poste	<u>VAT sur inter 5-1</u>	
	Poste	<u>Ouvrir et condamner inter 4-2</u>	
	Poste	<u>VAT sur inter 4-2</u>	
	poste	<u>MALT + CC sur inter 5-1</u>	

Total

/ 40



NOTE : /20